

R-Projekt 07 Praha s.r.o. Ke Strašnické 8/1795, Praha 10 tel. 261 305 100, 261 305 101 e-mail: jiri.padevet@rprojekt07.cz	AKCE Rozšíření kapacity MŠ K Podjezdu 1077/2, Praha 4, k.ú. Michle	VED.PROJ.		ING. J. PADEVĚT	
		ZODP.PROJ.		J. FLOSMAN	
		ZAK.Č.		0004 0261 40	
OBJEDNAVATEL MČ Praha 4 Antala Staška 2059/80b 140 46 Praha 4 - Krč	VÝKRES VÝPOČET OSVĚTLENÍ	STUPEŇ DSP		D.1.2	D.1.2.2.
		FORM.			
		MĚŘ.:		EL	24
		DATUM 10/2024			

MŠ K Podjezdu

Kontaktní osoba:
Eís. zakázky:
Firma:
Eíslo zákazníka:

Datum: 08.11.2024
Zpracovatel:



Zpracovatel
Telefon
Fax
e-mail

Obsah

MŠ K Podjezdu

Titulní strana projektu	1
Obsah	2
Kusovník svítidel	4
Eglo LI50H-128401-HxxxM LINE50	
Datový list svítidla	5
Schrack Technik LIVI0002 Devo LED Eco 1x51W 4000K 5100lm 1500m	
Datový list svítidla	6
Schrack Technik LITP0021 Lano 4 LED 40W 840 4000lm 1000mA M1200 opal	
Datový list svítidla	7
MODUS, spol. s r.o. SPMN_KN190V1/350 MODUS SPMN KN 190 V1 350	
Datový list svítidla	8
Eglo LI50H-168401-HxxxM LINE50	
Datový list svítidla	9
1.03 - Herna	
Shrnutí	10
Kusovník svítidel	11
Světelně technické výsledky	12
1.01 - zádveří	
Shrnutí	13
Kusovník svítidel	14
Světelně technické výsledky	15
1.02 - šatna děti	
Shrnutí	16
Kusovník svítidel	17
Světelně technické výsledky	18
1.04 - sklad lehátek	
Shrnutí	19
Kusovník svítidel	20
Světelně technické výsledky	21
1.05 - sklad	
Shrnutí	22
Kusovník svítidel	23
Světelně technické výsledky	24
1.06 - umývárna, wc děti	
Shrnutí	25
Kusovník svítidel	26
Světelně technické výsledky	27
1.07 - chodba	
Shrnutí	28
Kusovník svítidel	29
Světelně technické výsledky	30
1.09 - WC učitelky	
Shrnutí	31
Kusovník svítidel	32
Světelně technické výsledky	33
1.11 - šatna učitelky	
Shrnutí	34
Kusovník svítidel	35
Světelně technické výsledky	36
1.12 - umývárna učitelky	
Shrnutí	37
Kusovník svítidel	38
Světelně technické výsledky	39



Zpracovatel
Telefon
Fax
e-mail

Obsah

1.13 - chodba	
Shrnutí	40
Kusovník svítidel	41
Světelně technické výsledky	42
1.14 - výdejna	
Shrnutí	43
Kusovník svítidel	44
Světelně technické výsledky	45
1.15 - sklad, rezerva	
Shrnutí	46
Kusovník svítidel	47
Světelně technické výsledky	48
1.16 - strojovna VZT	
Shrnutí	49
Kusovník svítidel	50
Světelně technické výsledky	51
Přístřešek	
Shrnutí	52
Kusovník svítidel	53
Světelně technické výsledky	54

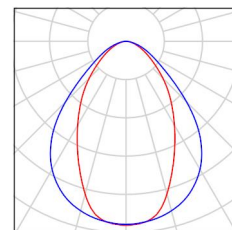


Zpracovatel
Telefon
Fax
e-mail

MŠ K Podjezdu / Kusovník svítidel

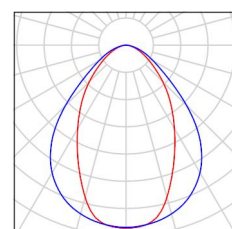
4 ks Eglo LI50H-128401-HxxxM LINE50
C. výrobku: LI50H-128401-HxxxM
Světelný tok (Svítidlo): 3162 lm
Světelný tok (Zdroje:): 3162 lm
Výkon svítidla: 30.0 W
Klasifikace svítidel dle CIE: 100
Kód CIE Flux Code: 65 90 98 100 100
Osazení: 1 x LED (Opravný faktor 1.000).

Obrázek svítidla najdete
v našem katalogu
svítidel.



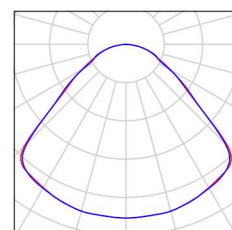
27 ks Eglo LI50H-168401-HxxxM LINE50
C. výrobku: LI50H-168401-HxxxM
Světelný tok (Svítidlo): 4427 lm
Světelný tok (Zdroje:): 4427 lm
Výkon svítidla: 41.1 W
Klasifikace svítidel dle CIE: 100
Kód CIE Flux Code: 65 90 98 100 100
Osazení: 1 x LED (Opravný faktor 1.000).

Obrázek svítidla najdete
v našem katalogu
svítidel.



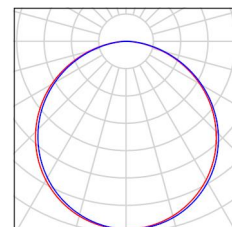
8 ks MODUS, spol. s r.o. SPMN_KN190V1/350
MODUS SPMN KN 190 V1 350
C. výrobku: SPMN_KN190V1/350
Světelný tok (Svítidlo): 1300 lm
Světelný tok (Zdroje:): 1300 lm
Výkon svítidla: 14.0 W
Klasifikace svítidel dle CIE: 100
Kód CIE Flux Code: 54 86 97 100 100
Osazení: 1 x LED (Opravný faktor 1.000).

Obrázek svítidla najdete
v našem katalogu
svítidel.



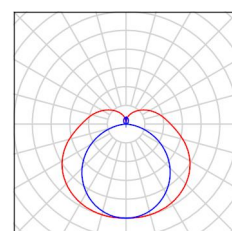
4 ks Schrack Technik LITP0021 Lano 4 LED 40W 840
4000lm 1000mA M1200 opal
C. výrobku: LITP0021
Světelný tok (Svítidlo): 3711 lm
Světelný tok (Zdroje:): 3711 lm
Výkon svítidla: 38.8 W
Klasifikace svítidel dle CIE: 100
Kód CIE Flux Code: 46 78 95 100 100
Osazení: 1 x Definováno uživatelem (Opravný faktor 1.000).

Obrázek svítidla najdete
v našem katalogu
svítidel.



5 ks Schrack Technik LIVI0002 Devo LED Eco 1x51W
4000K 5100lm 1500m
C. výrobku:
Světelný tok (Svítidlo): 5390 lm
Světelný tok (Zdroje:): 5390 lm
Výkon svítidla: 52.6 W
Klasifikace svítidel dle CIE: 79
Kód CIE Flux Code: 36 65 86 79 100
Osazení: 1 x VE115GE ?? 1# (Opravný faktor 1.000).

Obrázek svítidla najdete
v našem katalogu
svítidel.



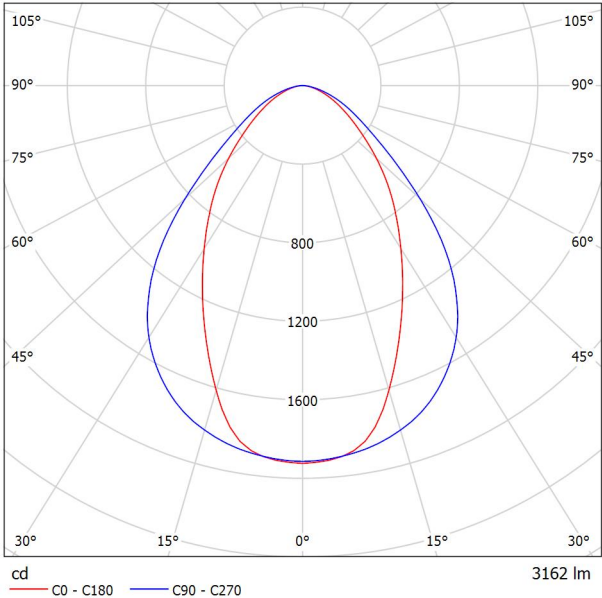


Zpracovatel
Telefon
Fax
e-mail

Eglo LI50H-128401-HxxxM LINE50 / Datový list svítidla

Výstup světla 1:

Obrázek svítidla najdete v našem katalogu svítidel.



Klasifikace svítidel dle CIE: 100
Kód CIE Flux Code: 65 90 98 100 100

Výstup světla 1:

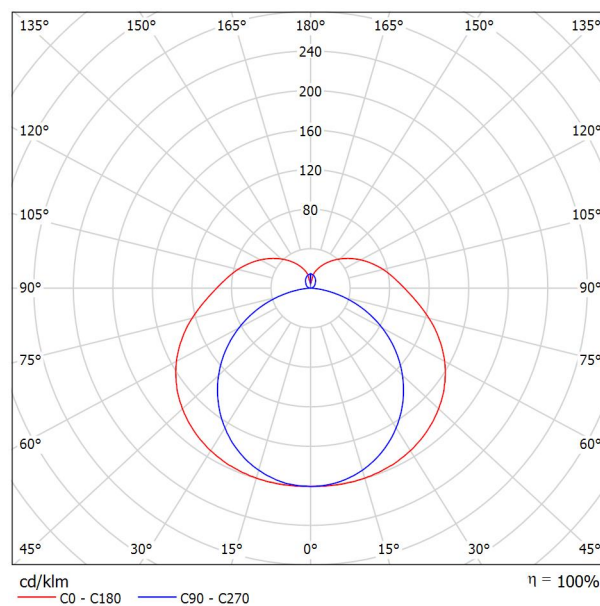
Vyhodnocení oslnění dle UGR												
ρ Strop		70	70	50	50	30	70	70	50	50	30	
ρ Stěny		50	30	50	30	30	50	30	50	30	30	
ρ Podlaha		20	20	20	20	20	20	20	20	20	20	
Velikost místnosti X Y		Směr pohledu napříč k ose lampy					Podélný směr pohledu k ose lampy					
2H	2H	19.0	20.1	19.3	20.3	20.6	21.0	22.1	21.3	22.3	22.5	
	3H	19.8	20.7	20.1	21.0	21.2	21.8	22.8	22.1	23.0	23.3	
	4H	20.0	20.9	20.4	21.2	21.5	22.1	23.0	22.4	23.3	23.5	
	6H	20.2	21.1	20.6	21.4	21.7	22.3	23.1	22.6	23.4	23.7	
	8H	20.3	21.1	20.6	21.4	21.7	22.3	23.1	22.7	23.4	23.7	
4H	12H	20.3	21.1	20.7	21.4	21.7	22.3	23.1	22.7	23.4	23.8	
	2H	19.5	20.5	19.9	20.7	21.0	21.2	22.1	21.6	22.4	22.7	
	3H	20.4	21.2	20.8	21.5	21.8	22.2	22.9	22.5	23.3	23.6	
	4H	20.8	21.5	21.2	21.8	22.2	22.6	23.2	23.0	23.6	23.9	
	6H	21.1	21.7	21.5	22.0	22.4	22.8	23.4	23.3	23.8	24.2	
8H	8H	21.2	21.7	21.6	22.1	22.5	22.9	23.5	23.4	23.9	24.3	
	12H	21.3	21.7	21.7	22.1	22.6	23.0	23.5	23.4	23.9	24.3	
	4H	21.0	21.5	21.4	21.9	22.3	22.6	23.2	23.1	23.6	24.0	
	6H	21.4	21.8	21.8	22.2	22.7	23.0	23.4	23.5	23.9	24.3	
	8H	21.5	21.9	22.0	22.3	22.8	23.1	23.5	23.6	24.0	24.4	
12H	12H	21.6	22.0	22.1	22.4	22.9	23.3	23.6	23.7	24.0	24.5	
	4H	21.0	21.5	21.4	21.9	22.3	22.6	23.1	23.1	23.5	23.9	
	6H	21.4	21.8	21.9	22.2	22.7	23.0	23.4	23.5	23.8	24.3	
	8H	21.6	21.9	22.1	22.4	22.9	23.2	23.5	23.7	23.9	24.4	
	Variance polohy pozorovatele pro vzdálenosti svítidel S											
S = 1.0H		+0.3 / -0.5					+0.3 / -0.5					
S = 1.5H		+0.6 / -1.0					+1.0 / -1.0					
S = 2.0H		+1.2 / -1.6					+2.1 / -1.5					
Standardní tabulka		BK03					BK03					
Korekturní sčítanec		3.6					5.3					
Korigované oslnovací indexy, vztaženy na 3162lm Celkový světelný tok												

Zpracovatel
Telefon
Fax
e-mail

Schrack Technik LIVI0002 Devo LED Eco 1x51W 4000K 5100lm 1500m / Datový list svítidla

Výstup světla 1:

Obrázek svítidla najdete v našem katalogu svítidel.



Klasifikace svítidel dle CIE: 79
Kód CIE Flux Code: 36 65 86 79 100

Na základě chybějících vlastností symetrie nemůže
být pro toto svítidlo znázorněna žádná tabulka UGR.

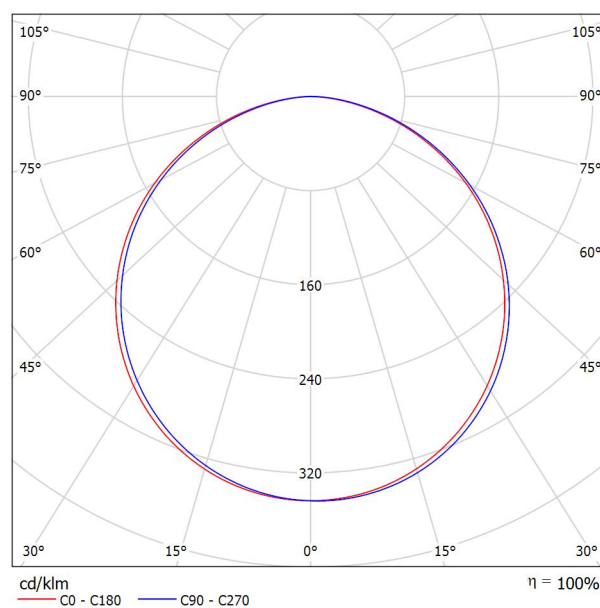


Zpracovatel
Telefon
Fax
e-mail

Schrack Technik LITP0021 Lano 4 LED 40W 840 4000lm 1000mA M1200 opal / Datový list svítidla

Výstup světla 1:

Obrázek svítidla najdete v našem katalogu svítidel.



Klasifikace svítidel dle CIE: 100
Kód CIE Flux Code: 46 78 95 100 100

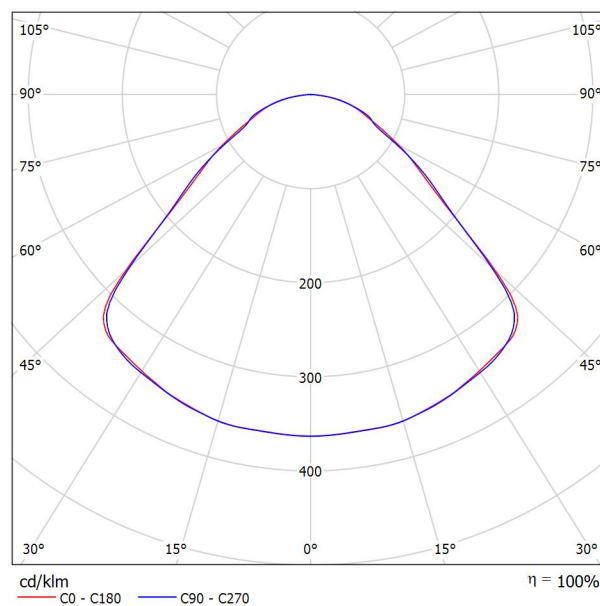
Na základě chybějících vlastností symetrie nemůže být pro toto svítidlo znázorněna žádná tabulka UGR.

Zpracovatel
Telefon
Fax
e-mail

MODUS, spol. s r.o. SPMN_KN190V1/350 MODUS SPMN KN 190 V1 350 / Datový list svítidla

Výstup světla 1:

Obrázek svítidla najdete v našem katalogu svítidel.



Klasifikace svítidel dle CIE: 100

Kód CIE Flux Code: 54 86 97 100 100

Výstup světla 1:

Vyhodnocení oslnění dle UGR												
p Strop	70	70	50	50	30	70	70	50	50	30	70	70
p Stěny	50	30	50	30	30	50	30	50	30	30	50	30
p Podlaha	20	20	20	20	20	20	20	20	20	20	20	20
Velikost místnosti		Směr pohledu napříč k ose lampy					Podélný směr pohledu k ose lampy					
X	Y											
2H	2H	22.2	23.4	22.5	23.6	23.8	22.2	23.4	22.5	23.6	23.8	23.8
	3H	23.0	24.1	23.4	24.4	24.7	23.0	24.1	23.4	24.4	24.7	24.7
	4H	23.5	24.3	23.8	24.8	25.1	23.5	24.3	23.8	24.8	25.1	25.1
	6H	23.9	24.8	24.2	25.1	25.4	23.9	24.8	24.2	25.1	25.4	25.4
	8H	24.0	24.9	24.4	25.2	25.5	24.0	24.9	24.3	25.2	25.5	25.5
	12H	24.0	24.9	24.4	25.2	25.6	24.0	24.9	24.4	25.2	25.6	25.6
4H	2H	22.5	23.5	22.8	23.8	24.1	22.5	23.5	22.8	23.8	24.1	24.1
	3H	23.6	24.5	24.0	24.8	25.1	23.6	24.5	24.0	24.8	25.1	25.2
	4H	24.2	25.0	24.6	25.4	25.7	24.2	25.0	24.6	25.3	25.7	25.7
	6H	24.8	25.4	25.2	25.8	26.2	24.8	25.4	25.2	25.8	26.2	26.2
	8H	24.9	25.5	25.4	25.9	26.4	24.9	25.5	25.3	25.9	26.3	26.3
	12H	25.0	25.6	25.4	26.0	26.4	25.0	25.5	25.4	25.9	26.4	26.4
8H	4H	24.5	25.1	24.9	25.5	25.9	24.5	25.1	24.9	25.5	25.9	25.9
	6H	25.1	25.6	25.6	26.1	26.5	25.1	25.6	25.6	26.1	26.5	26.5
	8H	25.4	25.8	25.8	26.3	26.7	25.4	25.8	25.8	26.2	26.7	26.7
	12H	25.5	25.9	26.0	26.3	26.8	25.4	25.8	25.9	26.3	26.8	26.8
	4H	24.5	25.0	24.9	25.5	25.9	24.5	25.0	24.9	25.5	25.9	25.9
	6H	25.2	25.6	25.7	26.1	26.6	25.2	25.6	25.7	26.1	26.6	26.6
12H	8H	25.4	25.8	25.9	26.3	26.8	25.4	25.8	25.9	26.3	26.8	26.8
Variace polohy pozorovatele pro vzdálenosti svítidel S												
S = 1.0H		+0.4 / -0.4					+0.4 / -0.3					
S = 1.5H		+0.8 / -0.8					+0.8 / -0.9					
S = 2.0H		+1.5 / -1.3					+1.5 / -1.2					
Standardní tabulka		BK04					BK04					
Korekturní sčítanec		7.5					7.4					
Korigované oslňovací indexy, vztažené na 1300lm Celkový světelný tok												

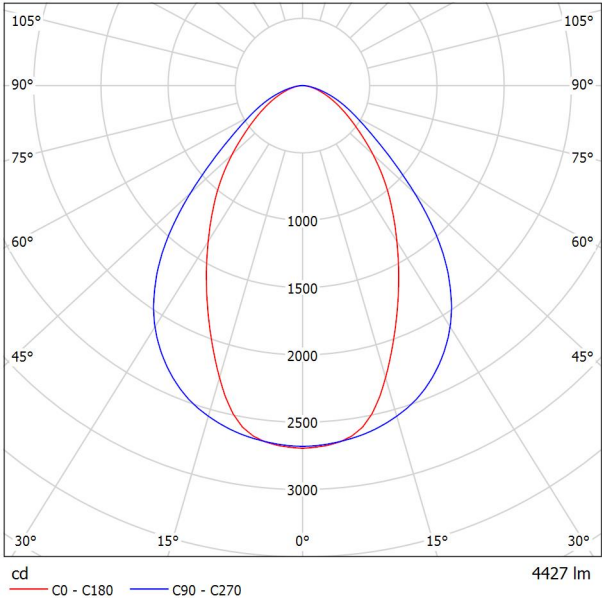


Zpracovatel
Telefon
Fax
e-mail

Eglo LI50H-168401-HxxxM LINE50 / Datový list svítidla

Výstup světla 1:

Obrázek svítidla najdete v našem katalogu svítidel.



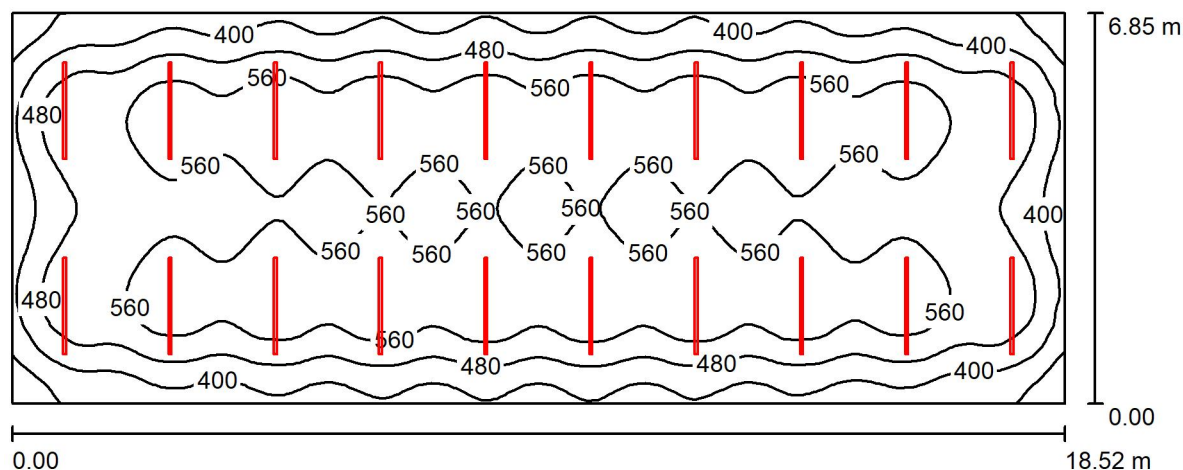
Klasifikace svítidel dle CIE: 100
Kód CIE Flux Code: 65 90 98 100 100

Výstup světla 1:

Vyhodnocení oslnění dle UGR												
ρ Strop		70	70	50	50	30	70	70	50	50	30	
ρ Stěny		50	30	50	30	30	50	30	50	30	30	
ρ Podlaha		20	20	20	20	20	20	20	20	20	20	
Velikost místnosti X Y		Směr pohledu napříč k ose lampy					Podélný směr pohledu k ose lampy					
2H	2H	19.1	20.1	19.3	20.3	20.6	21.0	22.1	21.3	22.3	22.6	
	3H	19.8	20.7	20.1	21.0	21.3	21.8	22.8	22.1	23.0	23.3	
	4H	20.0	21.0	20.4	21.2	21.5	22.1	23.0	22.4	23.3	23.5	
	6H	20.2	21.1	20.6	21.4	21.7	22.3	23.1	22.6	23.4	23.7	
	8H	20.3	21.1	20.6	21.4	21.7	22.3	23.1	22.7	23.4	23.7	
4H	12H	20.3	21.1	20.7	21.4	21.7	22.3	23.1	22.7	23.4	23.8	
	2H	19.6	20.5	19.9	20.7	21.0	21.2	22.1	21.6	22.4	22.7	
	3H	20.4	21.2	20.8	21.5	21.9	22.2	23.0	22.6	23.3	23.6	
	4H	20.8	21.5	21.2	21.8	22.2	22.6	23.2	23.0	23.6	23.9	
	6H	21.1	21.7	21.5	22.0	22.4	22.9	23.4	23.3	23.8	24.2	
8H	8H	21.2	21.7	21.6	22.1	22.5	22.9	23.5	23.4	23.9	24.3	
	12H	21.3	21.7	21.7	22.1	22.6	23.0	23.5	23.4	23.9	24.3	
	4H	21.0	21.5	21.4	21.9	22.3	22.6	23.2	23.1	23.6	24.0	
	6H	21.4	21.8	21.8	22.2	22.7	23.0	23.4	23.5	23.9	24.3	
	8H	21.5	21.9	22.0	22.3	22.8	23.1	23.5	23.6	24.0	24.4	
12H	12H	21.7	22.0	22.1	22.4	22.9	23.3	23.6	23.7	24.0	24.5	
	4H	21.0	21.5	21.5	21.9	22.3	22.6	23.1	23.1	23.5	23.9	
	6H	21.4	21.8	21.9	22.2	22.7	23.0	23.4	23.5	23.8	24.3	
Variace polohy pozorovatele pro vzdálenosti svítidel S												
S = 1.0H		+0.3 / -0.5					+0.3 / -0.5					
S = 1.5H		+0.6 / -1.0					+1.0 / -1.0					
S = 2.0H		+1.2 / -1.6					+2.1 / -1.5					
Standardní tabulka		BK03					BK03					
Korekturní sčítanec		3.6					5.3					
Korigované oslňovací indexy, vztaženy na 4427lm Celkový světelný tok												

Zpracovatel
Telefon
Fax
e-mail

1.03 - Herna / Shrnutí



Výška místnosti: 2.750 m, Montážní výška: 2.500 m, Činitel údržby: 0.80

Hodnoty v Lux, Měřítko 1:133

Plocha	ρ [%]	E_m [lx]	E_{min} [lx]	E_{max} [lx]	E_{min} / E_m
Uživatelská úroveň	/	516	250	631	0.485
Podlaha	20	516	248	636	0.480
Strop	70	96	70	107	0.737
Stěny (4)	50	194	76	306	/

Uživatelská úroveň:

Výška: 0.000 m
Rastr: 128 x 64 Body
Okrajová zóna: 0.000 m

Kusovník svítidel

Č.	ks	Označení (Opravný faktor)	Φ (Svítidlo) [lm]	Φ (Zdroje:) [lm]	P [W]
1	20	Eglo LI50H-168401-HxxxM LINE50 (1.000)	4427	4427	41.1
Celkem:			88540	88540	822.0

Specifický příkon: $6.48 \text{ W/m}^2 = 1.25 \text{ W/m}^2/100 \text{ lx}$ (Základní plocha: 126.90 m^2)



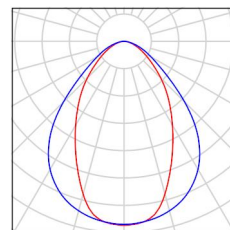
Zpracovatel
Telefon
Fax
e-mail

1.03 - Herna / Kusovník svítidel

20 ks

Eglo LI50H-168401-HxxxM LINE50
C. výrobku: LI50H-168401-HxxxM
Světelný tok (Svítidlo): 4427 lm
Světelný tok (Zdroje:): 4427 lm
Výkon svítidla: 41.1 W
Klasifikace svítidel dle CIE: 100
Kód CIE Flux Code: 65 90 98 100 100
Osazení: 1 x LED (Opravný faktor 1.000).

Obrázek svítidla najdete
v našem katalogu
svítidel.





Zpracovatel
Telefon
Fax
e-mail

1.03 - Herna / Světelně technické výsledky

Celkový světelný tok: 88540 lm
Celkový výkon: 822.0 W
Činitel údržby: 0.80
Okrajová zóna: 0.000 m

Plocha	Průměrné intenzity osvětlení [lx]			Stupeň odrazu [%]	Průměrný jas [cd/m²]
	přímé	nepřímé	celkový		
Uživatelská úroveň	436	80	516	/	/
Podlaha	436	80	516	20	33
Strop	0.00	96	96	70	21
Stěna 1	113	85	197	50	31
Stěna 2	104	82	186	50	30
Stěna 3	113	85	198	50	31
Stěna 4	104	82	186	50	30

Rovnoměrnosti na pracovní rovině

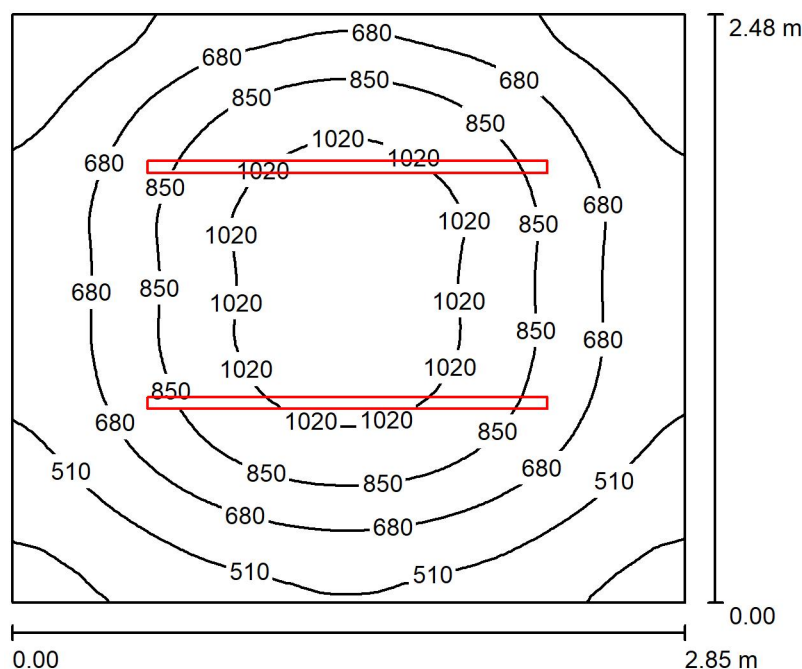
E_{\min} / E_{\max} : 0.485 (1:2)

E_{\min} / E_{\max} : 0.397 (1:3)

Specifický příkon: $6.48 \text{ W/m}^2 = 1.25 \text{ W/m}^2/100 \text{ lx}$ (Základní plocha: 126.90 m^2)

Zpracovatel
Telefon
Fax
e-mail

1.01 - zádveří / Shrnutí



Výška místnosti: 2.500 m, Montážní výška: 2.500 m, Činitel údržby: 0.80

Hodnoty v Lux, Měřítko 1:32

Plocha	ρ [%]	E_m [lx]	E_{min} [lx]	E_{max} [lx]	E_{min} / E_m
Uživatelská úroveň	/	732	294	1139	0.402
Podlaha	20	536	319	719	0.594
Strop	70	111	84	126	0.753
Stěny (4)	50	275	92	493	/

Uživatelská úroveň:

Výška: 0.850 m
Rastr: 64 x 64 Body
Okrajová zóna: 0.000 m

Kusovník svítidel

Č.	ks	Označení (Opravný faktor)	Φ (Svítidlo) [lm]	Φ (Zdroje:) [lm]	P [W]
1	2	Eglo LI50H-168401-HxxxM LINE50 (1.000)	4427	4427	41.1
Celkem:			8854	8854	82.2

Specifický příkon: $11.62 \text{ W/m}^2 = 1.59 \text{ W/m}^2/100 \text{ lx}$ (Základní plocha: 7.07 m^2)



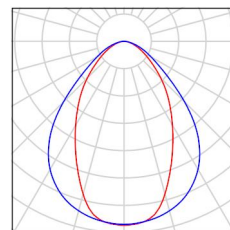
Zpracovatel
Telefon
Fax
e-mail

1.01 - zádveří / Kusovník svítidel

2 ks

Eglo LI50H-168401-HxxxM LINE50
C. výrobku: LI50H-168401-HxxxM
Světelný tok (Svítidlo): 4427 lm
Světelný tok (Zdroje:): 4427 lm
Výkon svítidla: 41.1 W
Klasifikace svítidel dle CIE: 100
Kód CIE Flux Code: 65 90 98 100 100
Osazení: 1 x LED (Opravný faktor 1.000).

Obrázek svítidla najdete
v našem katalogu
svítidel.





Zpracovatel
Telefon
Fax
e-mail

1.01 - zádveří / Světelně technické výsledky

Celkový světelný tok: 8854 lm
Celkový výkon: 82.2 W
Činitel údržby: 0.80
Okrajová zóna: 0.000 m

Plocha	Průměrné intenzity osvětlení [lx]			Stupeň odrazu [%]	Průměrný jas [cd/m²]
	přímé	nepřímé	celkový		
Uživatelská úroveň	609	123	732	/	/
Podlaha	408	129	536	20	34
Strop	0.00	111	111	70	25
Stěna 1	134	119	253	50	40
Stěna 2	164	117	281	50	45
Stěna 3	169	119	287	50	46
Stěna 4	166	117	282	50	45

Rovnoměrnosti na pracovní rovině

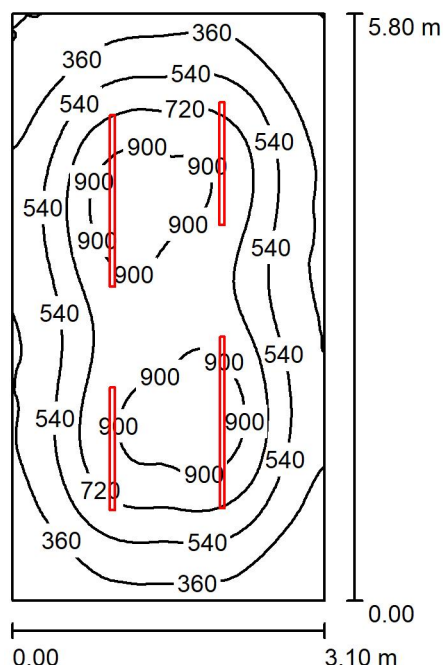
E_{\min} / E_m : 0.402 (1:2)

E_{\min} / E_{\max} : 0.258 (1:4)

Specifický příkon: $11.62 \text{ W/m}^2 = 1.59 \text{ W/m}^2/100 \text{ lx}$ (Základní plocha: 7.07 m^2)

Zpracovatel
Telefon
Fax
e-mail

1.02 - šatna děti / Shrnutí



Výška místnosti: 2.500 m, Montážní výška: 2.500 m, Činitel údržby: 0.80

Hodnoty v Lux, Měřítko 1:75

Plocha	ρ [%]	E_m [lx]	E_{min} [lx]	E_{max} [lx]	E_{min} / E_m
Uživatelská úroveň	/	598	174	1029	0.290
Podlaha	20	493	222	717	0.450
Strop	70	90	61	109	0.677
Stěny (4)	50	197	72	308	/

Uživatelská úroveň:

Výška: 0.850 m
Rastr: 128 x 64 Body
Okrajová zóna: 0.000 m

Kusovník svítidel

Č.	ks	Označení (Opravný faktor)	Φ (Svítidlo) [lm]	Φ (Zdroje:) [lm]	P [W]
1	2	Eglo LI50H-128401-HxxxM LINE50 (1.000)	3162	3162	30.0
2	2	Eglo LI50H-168401-HxxxM LINE50 (1.000)	4427	4427	41.1
Celkem:			15178	15178	142.2

Specifický příkon: $7.90 \text{ W/m}^2 = 1.32 \text{ W/m}^2/100 \text{ lx}$ (Základní plocha: 18.00 m^2)

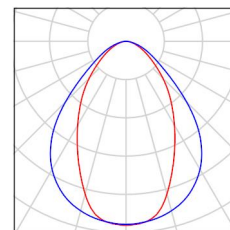


Zpracovatel
Telefon
Fax
e-mail

1.02 - šatna děti / Kusovník svítidel

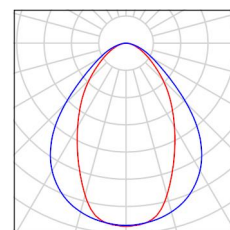
2 ks Eglo LI50H-128401-HxxxM LINE50
C. výrobku: LI50H-128401-HxxxM
Světelný tok (Svítidlo): 3162 lm
Světelný tok (Zdroje:): 3162 lm
Výkon svítidla: 30.0 W
Klasifikace svítidel dle CIE: 100
Kód CIE Flux Code: 65 90 98 100 100
Osazení: 1 x LED (Opravný faktor 1.000).

Obrázek svítidla najdete
v našem katalogu
svítidel.



2 ks Eglo LI50H-168401-HxxxM LINE50
C. výrobku: LI50H-168401-HxxxM
Světelný tok (Svítidlo): 4427 lm
Světelný tok (Zdroje:): 4427 lm
Výkon svítidla: 41.1 W
Klasifikace svítidel dle CIE: 100
Kód CIE Flux Code: 65 90 98 100 100
Osazení: 1 x LED (Opravný faktor 1.000).

Obrázek svítidla najdete
v našem katalogu
svítidel.





Zpracovatel
Telefon
Fax
e-mail

1.02 - šatna děti / Světelně technické výsledky

Celkový světelný tok: 15178 lm
Celkový výkon: 142.2 W
Činitel údržby: 0.80
Okrajová zóna: 0.000 m

Plocha	Průměrné intenzity osvětlení [lx]			Stupeň odrazu [%]	Průměrný jas [cd/m²]
	přímé	nepřímé	celkový		
Uživatelská úroveň	519	79	598	/	/
Podlaha	402	91	493	20	31
Strop	0.01	90	90	70	20
Stěna 1	109	84	193	50	31
Stěna 2	111	88	199	50	32
Stěna 3	105	84	189	50	30
Stěna 4	113	88	200	50	32

Rovnoměrnosti na pracovní rovině

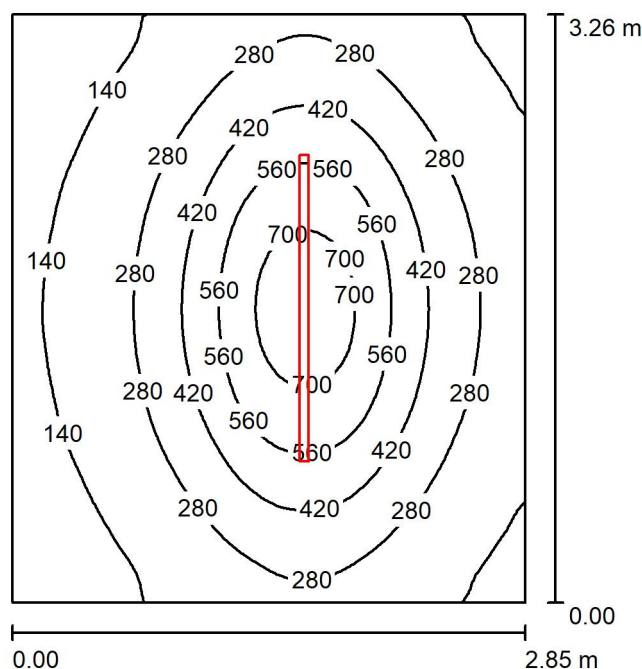
E_{\min} / E_m : 0.290 (1:3)

E_{\min} / E_{\max} : 0.169 (1:6)

Specifický příkon: $7.90 \text{ W/m}^2 = 1.32 \text{ W/m}^2/100 \text{ lx}$ (Základní plocha: 18.00 m^2)

Zpracovatel
Telefon
Fax
e-mail

1.04 - sklad lehátek / Shrnutí



Výška místnosti: 2.500 m, Montážní výška: 2.500 m, Činitel údržby: 0.80

Hodnoty v Lux, Měřítko 1:42

Plocha	ρ [%]	E_m [lx]	E_{min} [lx]	E_{max} [lx]	E_{min} / E_m
Uživatelská úroveň	/	317	76	767	0.240
Podlaha	20	243	107	386	0.439
Strop	70	46	31	53	0.681
Stěny (4)	50	103	36	207	/

Uživatelská úroveň:

Výška: 0.850 m
Rastr: 64 x 64 Body
Okrajová zóna: 0.000 m

UGR

Levá stěna
Spodní stěna
(CIE, SHR = 0.25.)

Podél-

19
20

Příčně

21
22

k ose svítidla

Kusovník svítidel

Č.	ks	Označení (Opravný faktor)	Φ (Svítidlo) [lm]	Φ (Zdroje:) [lm]	P [W]
1	1	Eglo LI50H-168401-HxxxM LINE50 (1.000)	4427	4427	41.1
Celkem:			4427	4427	41.1

Specifický příkon: $4.43 \text{ W/m}^2 = 1.40 \text{ W/m}^2/100 \text{ lx}$ (Základní plocha: 9.28 m^2)

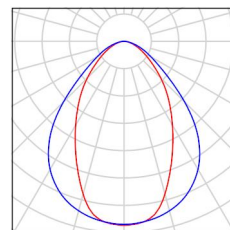


Zpracovatel
Telefon
Fax
e-mail

1.04 - sklad lehátek / Kusovník svítidel

1 ks Eglo LI50H-168401-HxxxM LINE50
C. výrobku: LI50H-168401-HxxxM
Světelný tok (Svítidlo): 4427 lm
Světelný tok (Zdroje:): 4427 lm
Výkon svítidla: 41.1 W
Klasifikace svítidel dle CIE: 100
Kód CIE Flux Code: 65 90 98 100 100
Osazení: 1 x LED (Opravný faktor 1.000).

Obrázek svítidla najdete
v našem katalogu
svítidel.





Zpracovatel
Telefon
Fax
e-mail

1.04 - sklad lehátek / Světelně technické výsledky

Celkový světelný tok: 4427 lm
Celkový výkon: 41.1 W
Činitel údržby: 0.80
Okrajová zóna: 0.000 m

Plocha	Průměrné intenzity osvětlení [lx]			Stupeň odrazu [%]	Průměrný jas [cd/m²]
	přímé	nepřímé	celkový		
Uživatelská úroveň	273	44	317	/	/
Podlaha	193	50	243	20	15
Strop	0.00	46	46	70	10
Stěna 1	65	45	111	50	18
Stěna 2	61	47	108	50	17
Stěna 3	65	45	111	50	18
Stěna 4	40	46	85	50	14

Rovnoměrnosti na pracovní rovině

E_{\min} / E_{\max} : 0.240 (1:4)

E_{\min} / E_{\max} : 0.099 (1:10)

UGR

Levá stěna

Spodní stěna

(CIE, SHR = 0.25.)

Podél-

19

20

Příčně

21

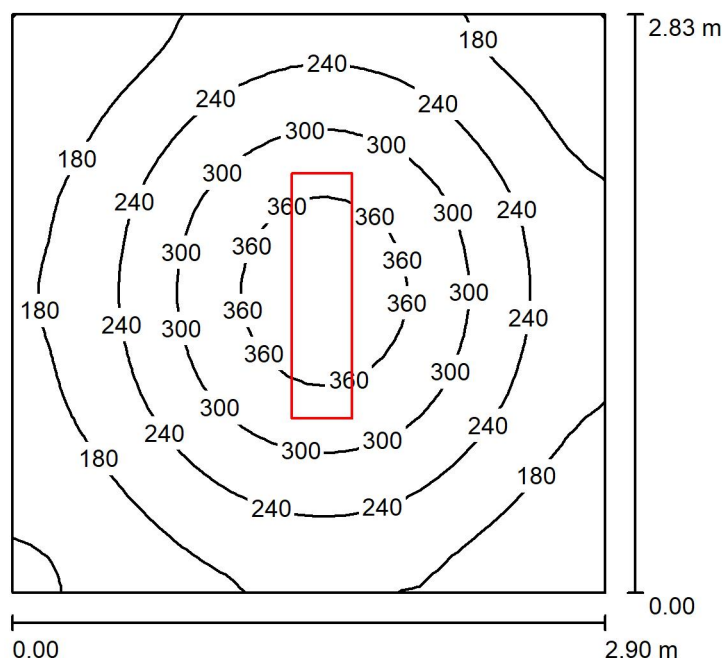
22

k ose svítidla

Specifický příkon: $4.43 \text{ W/m}^2 = 1.40 \text{ W/m}^2/100 \text{ lx}$ (Základní plocha: 9.28 m^2)

Zpracovatel
Telefon
Fax
e-mail

1.05 - sklad / Shrnutí



Výška místnosti: 2.500 m, Montážní výška: 2.500 m, Činitel údržby: 0.80

Hodnoty v Lux, Měřítko 1:37

Plocha	ρ [%]	E_m [lx]	E_{min} [lx]	E_{max} [lx]	E_{min} / E_m
Uživatelská úroveň	/	238	111	399	0.466
Podlaha	20	165	108	213	0.653
Strop	70	50	35	61	0.685
Stěny (4)	50	121	43	237	/

Uživatelská úroveň:

Výška: 0.850 m
Rastr: 32 x 32 Body
Okrajová zóna: 0.000 m

Kusovník svítidel

Č.	ks	Označení (Opravný faktor)	Φ (Svítidlo) [lm]	Φ (Zdroje:) [lm]	P [W]
1	1	Schrack Technik LITP0021 Lano 4 LED 40W 840 4000lm 1000mA M1200 opal (1.000)	3711	3711	38.8
Celkem:			3711	Celkem: 3711	38.8

Specifický příkon: $4.74 \text{ W/m}^2 = 1.99 \text{ W/m}^2/100 \text{ lx}$ (Základní plocha: 8.19 m^2)



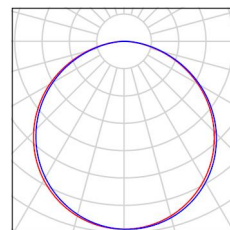
Zpracovatel
Telefon
Fax
e-mail

1.05 - sklad / Kusovník svítidel

1 ks

Schrack Technik LITP0021 Lano 4 LED 40W 840
4000lm 1000mA M1200 opal
C. výrobku: LITP0021
Světelný tok (Svítidlo): 3711 lm
Světelný tok (Zdroje:): 3711 lm
Výkon svítidla: 38.8 W
Klasifikace svítidel dle CIE: 100
Kód CIE Flux Code: 46 78 95 100 100
Osazení: 1 x Definováno uživatelem (Opravný
faktor 1.000).

Obrázek svítidla najdete
v našem katalogu
svítidel.





Zpracovatel
Telefon
Fax
e-mail

1.05 - sklad / Světelně technické výsledky

Celkový světelný tok: 3711 lm
Celkový výkon: 38.8 W
Činitel údržby: 0.80
Okrajová zóna: 0.000 m

Plocha	Průměrné intenzity osvětlení [lx]			Stupeň odrazu [%]	Průměrný jas [cd/m²]
	přímé	nepřímé	celkový		
Uživatelská úroveň	182	55	238	/	/
Podlaha	111	54	165	20	11
Strop	0.01	50	50	70	11
Stěna 1	70	49	119	50	19
Stěna 2	73	49	122	50	19
Stěna 3	79	49	127	50	20
Stěna 4	66	49	114	50	18

Rovnoměrnosti na pracovní rovině

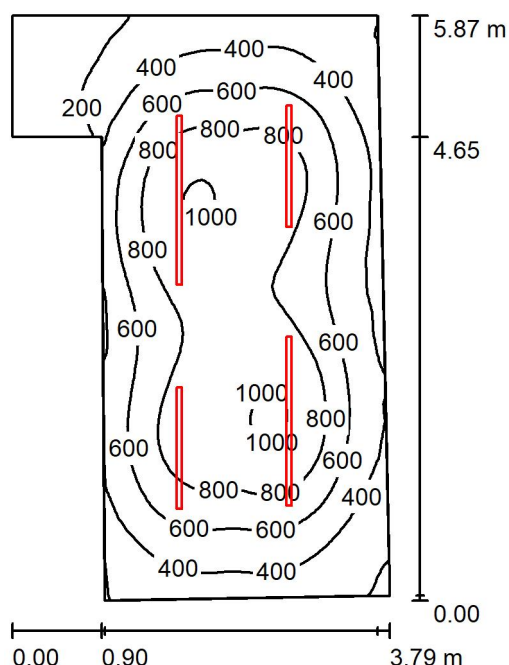
E_{\min} / E_{\max} : 0.466 (1:2)

E_{\min} / E_{\max} : 0.277 (1:4)

Specifický příkon: $4.74 \text{ W/m}^2 = 1.99 \text{ W/m}^2/100 \text{ lx}$ (Základní plocha: 8.19 m^2)

Zpracovatel
Telefon
Fax
e-mail

1.06 - umývárna, wc děti / Shrnutí



Výška místnosti: 2.500 m, Montážní výška: 2.500 m, Činitel údržby: 0.80

Hodnoty v Lux, Měřítko 1:76

Plocha	ρ [%]	E_m [lx]	E_{min} [lx]	E_{max} [lx]	E_{min} / E_m
Uživatelská úroveň	/	598	49	1031	0.082
Podlaha	20	490	78	727	0.160
Strop	70	92	45	115	0.487
Stěny (6)	50	196	38	390	/

Uživatelská úroveň:

Výška: 0.850 m
Rastr: 64 x 64 Body
Okrajová zóna: 0.000 m

Kusovník svítidel

Č.	ks	Označení (Opravný faktor)	Φ (Svítidlo) [lm]	Φ (Zdroje:) [lm]	P [W]
1	2	Eglo LI50H-128401-HxxxM LINE50 (1.000)	3162	3162	30.0
2	2	Eglo LI50H-168401-HxxxM LINE50 (1.000)	4427	4427	41.1
Celkem:			15178	15178	142.2

Specifický příkon: $8.11 \text{ W/m}^2 = 1.36 \text{ W/m}^2/100 \text{ lx}$ (Základní plocha: 17.54 m^2)

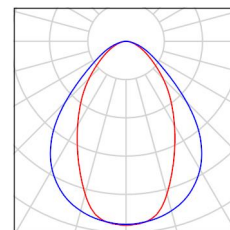


Zpracovatel
Telefon
Fax
e-mail

1.06 - umývárna, wc děti / Kusovník svítidel

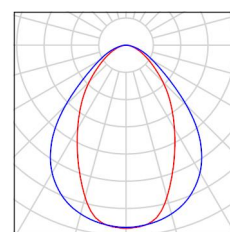
2 ks Eglo LI50H-128401-HxxxM LINE50
C. výrobku: LI50H-128401-HxxxM
Světelný tok (Svítidlo): 3162 lm
Světelný tok (Zdroje:): 3162 lm
Výkon svítidla: 30.0 W
Klasifikace svítidel dle CIE: 100
Kód CIE Flux Code: 65 90 98 100 100
Osazení: 1 x LED (Opravný faktor 1.000).

Obrázek svítidla najdete
v našem katalogu
svítidel.



2 ks Eglo LI50H-168401-HxxxM LINE50
C. výrobku: LI50H-168401-HxxxM
Světelný tok (Svítidlo): 4427 lm
Světelný tok (Zdroje:): 4427 lm
Výkon svítidla: 41.1 W
Klasifikace svítidel dle CIE: 100
Kód CIE Flux Code: 65 90 98 100 100
Osazení: 1 x LED (Opravný faktor 1.000).

Obrázek svítidla najdete
v našem katalogu
svítidel.





Zpracovatel
Telefon
Fax
e-mail

1.06 - umývárna, wc děti / Světelně technické výsledky

Celkový světelný tok: 15178 lm
Celkový výkon: 142.2 W
Činitel údržby: 0.80
Okrajová zóna: 0.000 m

Plocha	Průměrné intenzity osvětlení [lx]			Stupeň odrazu [%]	Průměrný jas [cd/m²]
	přímé	nepřímé	celkový		
Uživatelská úroveň	515	83	598	/	/
Podlaha	396	94	490	20	31
Strop	0.01	92	92	70	20
Stěna 1	23	55	78	50	12
Stěna 2	1.55	51	53	50	8.41
Stěna 3	152	98	250	50	40
Stěna 4	112	92	204	50	32
Stěna 5	118	97	215	50	34
Stěna 6	92	75	167	50	27

Rovnoměrnosti na pracovní rovině

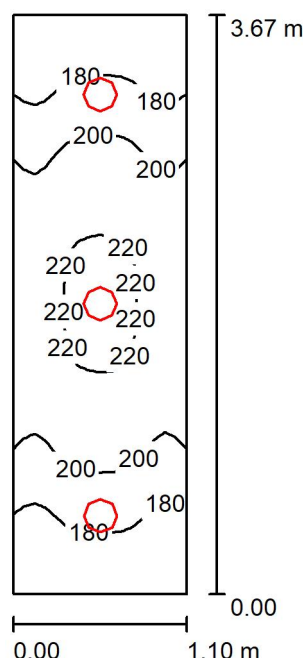
E_{\min} / E_{\max} : 0.082 (1:12)

E_{\min} / E_{\max} : 0.047 (1:21)

Specifický příkon: $8.11 \text{ W/m}^2 = 1.36 \text{ W/m}^2/100 \text{ lx}$ (Základní plocha: 17.54 m^2)

Zpracovatel
Telefon
Fax
e-mail

1.07 - chodba / Shrnutí



Výška místnosti: 2.500 m, Montážní výška: 2.500 m, Činitel údržby: 0.80

Hodnoty v Lux, Měřítko 1:48

Plocha	ρ [%]	E_m [lx]	E_{min} [lx]	E_{max} [lx]	E_{min} / E_m
Uživatelská úroveň	/	197	160	224	0.811
Podlaha	20	197	157	223	0.795
Strop	70	96	74	110	0.771
Stěny (4)	50	195	74	537	/

Uživatelská úroveň:

Výška: 0.000 m
Rastr: 16 x 32 Body
Okrajová zóna: 0.000 m

Kusovník svítidel

Č.	ks	Označení (Opravný faktor)	Φ (Svítidlo) [lm]	Φ (Zdroje:) [lm]	P [W]
1	3	MODUS, spol. s r.o. SPMN_KN190V1/350 MODUS SPMN KN 190 V1 350 (1.000)	1300	1300	14.0
Celkem:			3899	3900	42.0

Specifický příkon: $10.40 \text{ W/m}^2 = 5.28 \text{ W/m}^2/100 \text{ lx}$ (Základní plocha: 4.04 m^2)

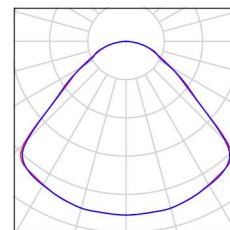


Zpracovatel
Telefon
Fax
e-mail

1.07 - chodba / Kusovník svítidel

3 ks MODUS, spol. s r.o. SPMN_KN190V1/350
MODUS SPMN KN 190 V1 350
C. výrobku: SPMN_KN190V1/350
Světelný tok (Svítidlo): 1300 lm
Světelný tok (Zdroje:): 1300 lm
Výkon svítidla: 14.0 W
Klasifikace svítidel dle CIE: 100
Kód CIE Flux Code: 54 86 97 100 100
Osazení: 1 x LED (Opravný faktor 1.000).

Obrázek svítidla najdete
v našem katalogu
svítidel.





Zpracovatel
Telefon
Fax
e-mail

1.07 - chodba / Světelně technické výsledky

Celkový světelný tok: 3899 lm
Celkový výkon: 42.0 W
Činitel údržby: 0.80
Okrajová zóna: 0.000 m

Plocha	Průměrné intenzity osvětlení [lx]			Stupeň odrazu [%]	Průměrný jas [cd/m²]
	přímé	nepřímé	celkový		
Uživatelská úroveň	125	72	197	/	/
Podlaha	125	72	197	20	13
Strop	0.02	96	96	70	21
Stěna 1	119	84	202	50	32
Stěna 2	107	86	193	50	31
Stěna 3	118	84	202	50	32
Stěna 4	107	86	193	50	31

Rovnoměrnosti na pracovní rovině

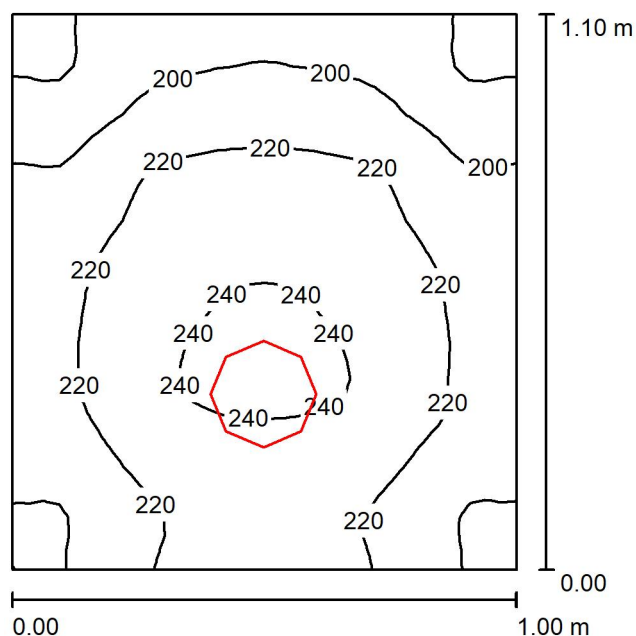
E_{\min} / E_{\max} : 0.811 (1:1)

E_{\min} / E_{\max} : 0.714 (1:1)

Specifický příkon: $10.40 \text{ W/m}^2 = 5.28 \text{ W/m}^2/100 \text{ lx}$ (Základní plocha: 4.04 m^2)

Zpracovatel
Telefon
Fax
e-mail

1.09 - WC učitelky / Shrnutí



Výška místnosti: 2.500 m, Montážní výška: 2.500 m, Činitel údržby: 0.80

Hodnoty v Lux, Měřítko 1:15

Plocha	ρ [%]	E_m [lx]	E_{min} [lx]	E_{max} [lx]	E_{min} / E_m
Uživatelská úroveň	/	216	172	244	0.795
Podlaha	20	104	95	110	0.912
Strop	70	105	65	136	0.626
Stěny (4)	50	172	41	954	/

Uživatelská úroveň:

Výška: 0.850 m
Rastr: 32 x 32 Body
Okrajová zóna: 0.000 m

Kusovník svítidel

Č.	ks	Označení (Opravný faktor)	Φ (Svítilo) [lm]	Φ (Zdroje:) [lm]	P [W]
1	1	MODUS, spol. s r.o. SPMN_KN190V1/350 MODUS SPMN KN 190 V1 350 (1.000)	1300	1300	14.0
Celkem:			1300	Celkem: 1300	14.0

Specifický příkon: $12.73 \text{ W/m}^2 = 5.89 \text{ W/m}^2/100 \text{ lx}$ (Základní plocha: 1.10 m^2)

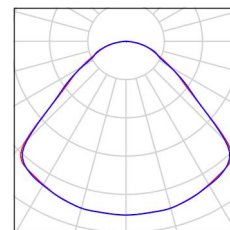


Zpracovatel
Telefon
Fax
e-mail

1.09 - WC učitelky / Kusovník svítidel

1 ks MODUS, spol. s r.o. SPMN_KN190V1/350
MODUS SPMN KN 190 V1 350
C. výrobku: SPMN_KN190V1/350
Světelný tok (Svítidlo): 1300 lm
Světelný tok (Zdroje:): 1300 lm
Výkon svítidla: 14.0 W
Klasifikace svítidel dle CIE: 100
Kód CIE Flux Code: 54 86 97 100 100
Osazení: 1 x LED (Opravný faktor 1.000).

Obrázek svítidla najdete
v našem katalogu
svítidel.





Zpracovatel
Telefon
Fax
e-mail

1.09 - WC učitelky / Světelně technické výsledky

Celkový světelný tok: 1300 lm
Celkový výkon: 14.0 W
Činitel údržby: 0.80
Okrajová zóna: 0.000 m

Plocha	Průměrné intenzity osvětlení [lx]			Stupeň odrazu [%]	Průměrný jas [cd/m²]
	přímé	nepřímé	celkový		
Uživatelská úroveň	130	87	216	/	/
Podlaha	59	45	104	20	6.63
Strop	0.01	105	105	70	23
Stěna 1	123	79	202	50	32
Stěna 2	90	79	169	50	27
Stěna 3	69	79	147	50	23
Stěna 4	90	79	169	50	27

Rovnoměrnosti na pracovní rovině

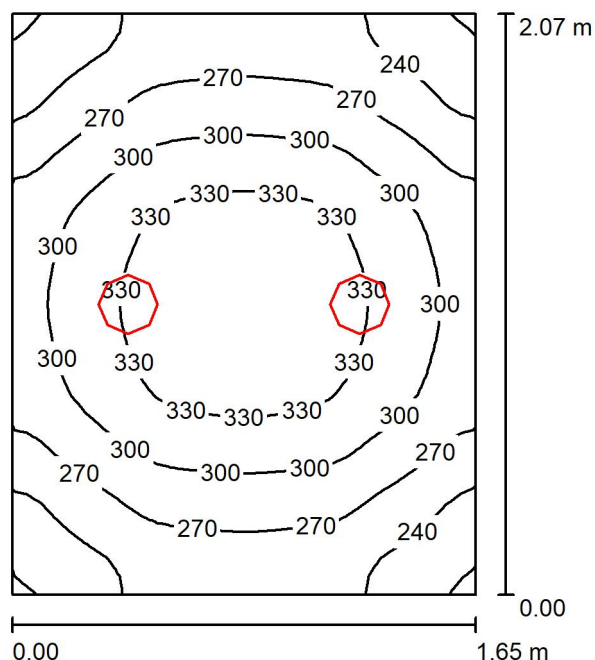
E_{\min} / E_m : 0.795 (1:1)

E_{\min} / E_{\max} : 0.704 (1:1)

Specifický příkon: $12.73 \text{ W/m}^2 = 5.89 \text{ W/m}^2/100 \text{ lx}$ (Základní plocha: 1.10 m^2)

Zpracovatel
Telefon
Fax
e-mail

1.11 - šatna učitelky / Shrnutí



Výška místnosti: 2.500 m, Montážní výška: 2.500 m, Činitel údržby: 0.80

Hodnoty v Lux, Měřítko 1:27

Plocha	ρ [%]	E_m [lx]	E_{min} [lx]	E_{max} [lx]	E_{min} / E_m
Uživatelská úroveň	/	289	204	352	0.706
Podlaha	20	172	144	191	0.837
Strop	70	77	52	97	0.674
Stěny (4)	50	162	58	718	/

Uživatelská úroveň:

Výška: 0.850 m
Rastr: 32 x 32 Body
Okrajová zóna: 0.000 m

Kusovník svítidel

Č.	ks	Označení (Opravný faktor)	Φ (Svítidlo) [lm]	Φ (Zdroje:) [lm]	P [W]
1	2	MODUS, spol. s r.o. SPMN_KN190V1/350 MODUS SPMN KN 190 V1 350 (1.000)	1300	1300	14.0
Celkem:			2599	Celkem: 2600	28.0

Specifický příkon: $8.19 \text{ W/m}^2 = 2.84 \text{ W/m}^2/100 \text{ lx}$ (Základní plocha: 3.42 m^2)

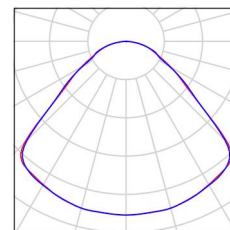


Zpracovatel
Telefon
Fax
e-mail

1.11 - šatna učitelky / Kusovník svítidel

2 ks MODUS, spol. s r.o. SPMN_KN190V1/350
MODUS SPMN KN 190 V1 350
C. výrobku: SPMN_KN190V1/350
Světelný tok (Svítidlo): 1300 lm
Světelný tok (Zdroje:): 1300 lm
Výkon svítidla: 14.0 W
Klasifikace svítidel dle CIE: 100
Kód CIE Flux Code: 54 86 97 100 100
Osazení: 1 x LED (Opravný faktor 1.000).

Obrázek svítidla najdete
v našem katalogu
svítidel.





Zpracovatel
Telefon
Fax
e-mail

1.11 - šatna učitelky / Světelně technické výsledky

Celkový světelný tok: 2599 lm
Celkový výkon: 28.0 W
Činitel údržby: 0.80
Okrajová zóna: 0.000 m

Plocha	Průměrné intenzity osvětlení [lx]			Stupeň odrazu [%]	Průměrný jas [cd/m²]
	přímé	nepřímé	celkový		
Uživatelská úroveň	203	85	289	/	/
Podlaha	105	67	172	20	11
Strop	0.02	77	77	70	17
Stěna 1	79	69	148	50	24
Stěna 2	103	69	173	50	27
Stěna 3	79	69	148	50	24
Stěna 4	103	69	173	50	28

Rovnoměrnosti na pracovní rovině

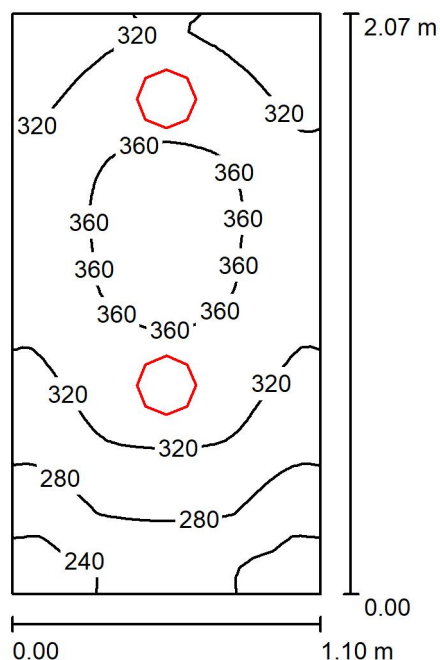
E_{\min} / E_m : 0.706 (1:1)

E_{\min} / E_{\max} : 0.578 (1:2)

Specifický příkon: $8.19 \text{ W/m}^2 = 2.84 \text{ W/m}^2/100 \text{ lx}$ (Základní plocha: 3.42 m^2)

Zpracovatel
Telefon
Fax
e-mail

1.12 - umývárna učitelky / Shrnutí



Výška místnosti: 2.500 m, Montážní výška: 2.500 m, Činitel údržby: 0.80

Hodnoty v Lux, Měřítko 1:27

Plocha	ρ [%]	E_m [lx]	E_{min} [lx]	E_{max} [lx]	E_{min} / E_m
Uživatelská úroveň	/	319	214	376	0.672
Podlaha	20	178	151	197	0.844
Strop	70	110	65	158	0.594
Stěny (4)	50	209	71	1245	/

Uživatelská úroveň:

Výška: 0.850 m
Rastr: 64 x 32 Body
Okrajová zóna: 0.000 m

Kusovník svítidel

Č.	ks	Označení (Opravný faktor)	Φ (Svítidlo) [lm]	Φ (Zdroje:) [lm]	P [W]
1	2	MODUS, spol. s r.o. SPMN_KN190V1/350 MODUS SPMN KN 190 V1 350 (1.000)	1300	1300	14.0
Celkem:			2599	Celkem: 2600	28.0

Specifický příkon: $12.30 \text{ W/m}^2 = 3.85 \text{ W/m}^2/100 \text{ lx}$ (Základní plocha: 2.28 m^2)



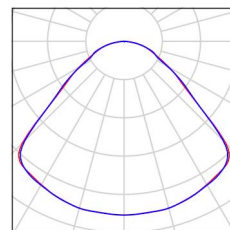
Zpracovatel
Telefon
Fax
e-mail

1.12 - umývárna učitelky / Kusovník svítidel

2 ks

MODUS, spol. s r.o. SPMN_KN190V1/350
MODUS SPMN KN 190 V1 350
C. výrobku: SPMN_KN190V1/350
Světelný tok (Svítidlo): 1300 lm
Světelný tok (Zdroje:): 1300 lm
Výkon svítidla: 14.0 W
Klasifikace svítidel dle CIE: 100
Kód CIE Flux Code: 54 86 97 100 100
Osazení: 1 x LED (Opravný faktor 1.000).

Obrázek svítidla najdete
v našem katalogu
svítidel.





Zpracovatel
Telefon
Fax
e-mail

1.12 - umývárna učitelky / Světelně technické výsledky

Celkový světelný tok: 2599 lm
Celkový výkon: 28.0 W
Činitel údržby: 0.80
Okrajová zóna: 0.000 m

Plocha	Průměrné intenzity osvětlení [lx]			Stupeň odrazu [%]	Průměrný jas [cd/m²]
	přímé	nepřímé	celkový		
Uživatelská úroveň	209	110	319	/	/
Podlaha	106	72	178	20	11
Strop	0.01	110	110	70	24
Stěna 1	89	87	176	50	28
Stěna 2	112	93	205	50	33
Stěna 3	159	94	253	50	40
Stěna 4	112	94	205	50	33

Rovnoměrnosti na pracovní rovině

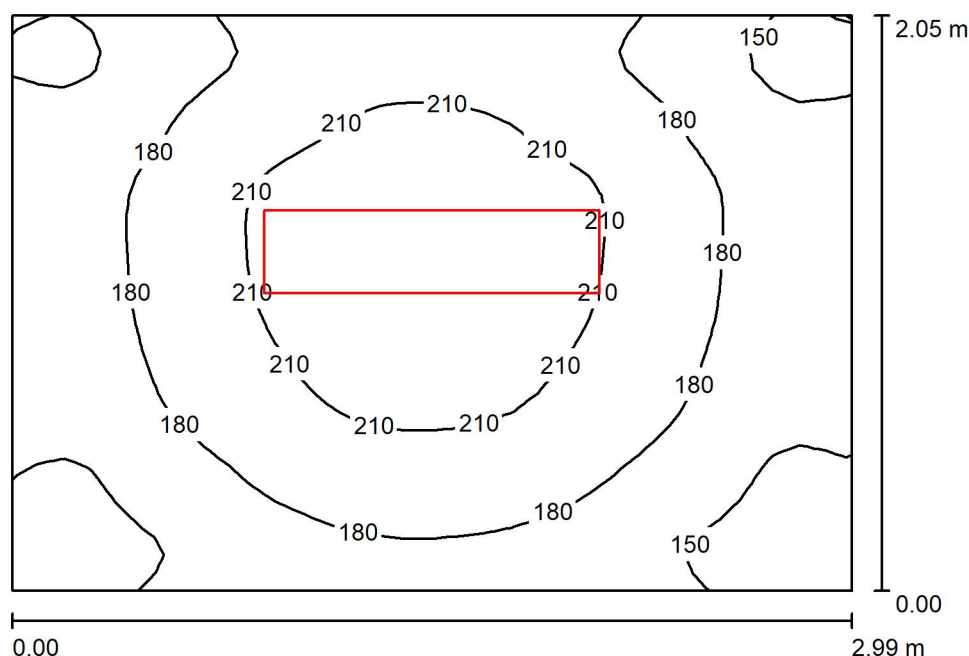
E_{\min} / E_m : 0.672 (1:1)

E_{\min} / E_{\max} : 0.570 (1:2)

Specifický příkon: $12.30 \text{ W/m}^2 = 3.85 \text{ W/m}^2/100 \text{ lx}$ (Základní plocha: 2.28 m^2)

Zpracovatel
Telefon
Fax
e-mail

1.13 - chodba / Shrnutí



Výška místnosti: 2.500 m, Montážní výška: 2.500 m, Činitel údržby: 0.80

Hodnoty v Lux, Měřítko 1:27

Plocha	ρ [%]	E_m [lx]	E_{min} [lx]	E_{max} [lx]	E_{min} / E_m
Uživatelská úroveň	/	184	128	229	0.694
Podlaha	20	184	128	229	0.696
Strop	70	67	38	89	0.564
Stěny (4)	50	151	55	417	/

Uživatelská úroveň:

Výška: 0.000 m
Rastr: 32 x 32 Body
Okrajová zóna: 0.000 m

Kusovník svítidel

Č.	ks	Označení (Opravný faktor)	Φ (Svítidlo) [lm]	Φ (Zdroje:) [lm]	P [W]
1	1	Schrack Technik LITP0021 Lano 4 LED 40W 840 4000lm 1000mA M1200 opal (1.000)	3711	3711	38.8
Celkem:			3711	Celkem: 3711	38.8

Specifický příkon: $6.32 \text{ W/m}^2 = 3.44 \text{ W/m}^2/100 \text{ lx}$ (Základní plocha: 6.14 m^2)



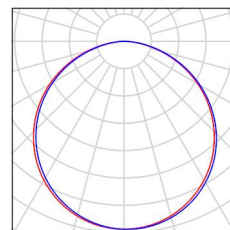
Zpracovatel
Telefon
Fax
e-mail

1.13 - chodba / Kusovník svítidel

1 ks

Schrack Technik LITP0021 Lano 4 LED 40W 840
4000lm 1000mA M1200 opal
C. výrobku: LITP0021
Světelný tok (Svítidlo): 3711 lm
Světelný tok (Zdroje:): 3711 lm
Výkon svítidla: 38.8 W
Klasifikace svítidel dle CIE: 100
Kód CIE Flux Code: 46 78 95 100 100
Osazení: 1 x Definováno uživatelem (Opravný
faktor 1.000).

Obrázek svítidla najdete
v našem katalogu
svítidel.





Zpracovatel
Telefon
Fax
e-mail

1.13 - chodba / Světelně technické výsledky

Celkový světelný tok: 3711 lm
Celkový výkon: 38.8 W
Činitel údržby: 0.80
Okrajová zóna: 0.000 m

Plocha	Průměrné intenzity osvětlení [lx]			Stupeň odrazu [%]	Průměrný jas [cd/m²]
	přímé	nepřímé	celkový		
Uživatelská úroveň	118	66	184	/	/
Podlaha	118	66	184	20	12
Strop	0.01	67	67	70	15
Stěna 1	82	64	146	50	23
Stěna 2	77	62	138	50	22
Stěna 3	109	61	171	50	27
Stěna 4	81	62	143	50	23

Rovnoměrnosti na pracovní rovině

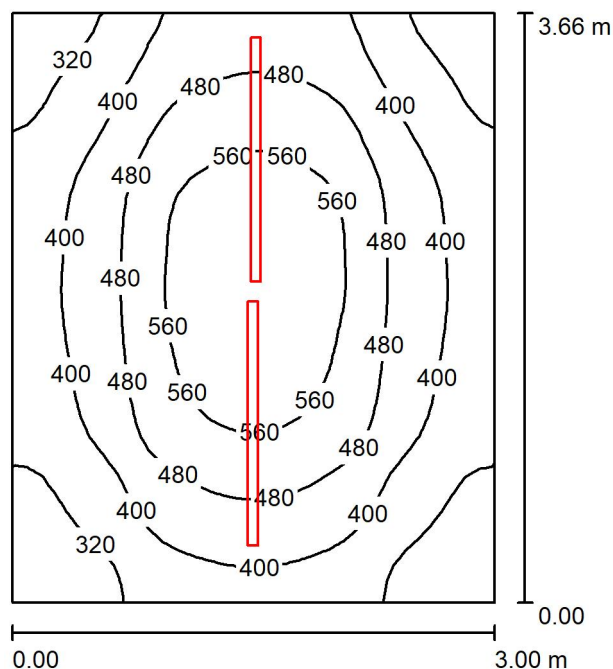
E_{\min} / E_m : 0.694 (1:1)

E_{\min} / E_{\max} : 0.557 (1:2)

Specifický příkon: $6.32 \text{ W/m}^2 = 3.44 \text{ W/m}^2/100 \text{ lx}$ (Základní plocha: 6.14 m^2)

Zpracovatel
Telefon
Fax
e-mail

1.14 - výdejna / Shrnutí



Výška místnosti: 2.500 m, Montážní výška: 2.500 m, Činitel údržby: 0.80

Hodnoty v Lux, Měřítko 1:47

Plocha	ρ [%]	E_m [lx]	E_{min} [lx]	E_{max} [lx]	E_{min} / E_m
Uživatelská úroveň	/	438	249	610	0.569
Podlaha	20	316	227	386	0.720
Strop	70	284	113	7120	0.398
Stěny (4)	50	281	156	980	/

Uživatelská úroveň:

Výška: 0.850 m
Rastr: 32 x 32 Body
Okrajová zóna: 0.000 m

Kusovník svítidel

Č.	ks	Označení (Opravný faktor)	Φ (Svítidlo) [lm]	Φ (Zdroje:) [lm]	P [W]
1	2	Schrack Technik LIVI0002 Devo LED Eco 1x51W 4000K 5100lm 1500m (1.000)	5390	5390	52.6
Celkem:			10780	10780	105.2

Specifický příkon: $9.59 \text{ W/m}^2 = 2.19 \text{ W/m}^2/100 \text{ lx}$ (Základní plocha: 10.97 m^2)



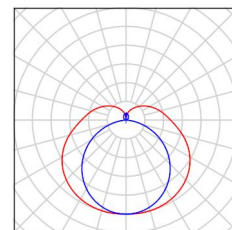
Zpracovatel
Telefon
Fax
e-mail

1.14 - výdejna / Kusovník svítidel

2 ks

Schrack Technik LIVI0002 Devo LED Eco 1x51W
4000K 5100lm 1500m
C. výrobku:
Světelný tok (Svítidlo): 5390 lm
Světelný tok (Zdroje:): 5390 lm
Výkon svítidla: 52.6 W
Klasifikace svítidel dle CIE: 79
Kód CIE Flux Code: 36 65 86 79 100
Osazení: 1 x VE115GE ?? 1# (Opravný faktor
1.000).

Obrázek svítidla najdete
v našem katalogu
svítidel.





Zpracovatel
Telefon
Fax
e-mail

1.14 - výdejna / Světelně technické výsledky

Celkový světelný tok: 10780 lm
Celkový výkon: 105.2 W
Činitel údržby: 0.80
Okrajová zóna: 0.000 m

Plocha	Průměrné intenzity osvětlení [lx]			Stupeň odrazu [%]	Průměrný jas [cd/m²]
	přímé	nepřímé	celkový		
Uživatelská úroveň	261	177	438	/	/
Podlaha	165	151	316	20	20
Strop	164	119	284	70	63
Stěna 1	128	131	259	50	41
Stěna 2	163	125	288	50	46
Stěna 3	151	135	286	50	46
Stěna 4	162	125	287	50	46

Rovnoměrnosti na pracovní rovině

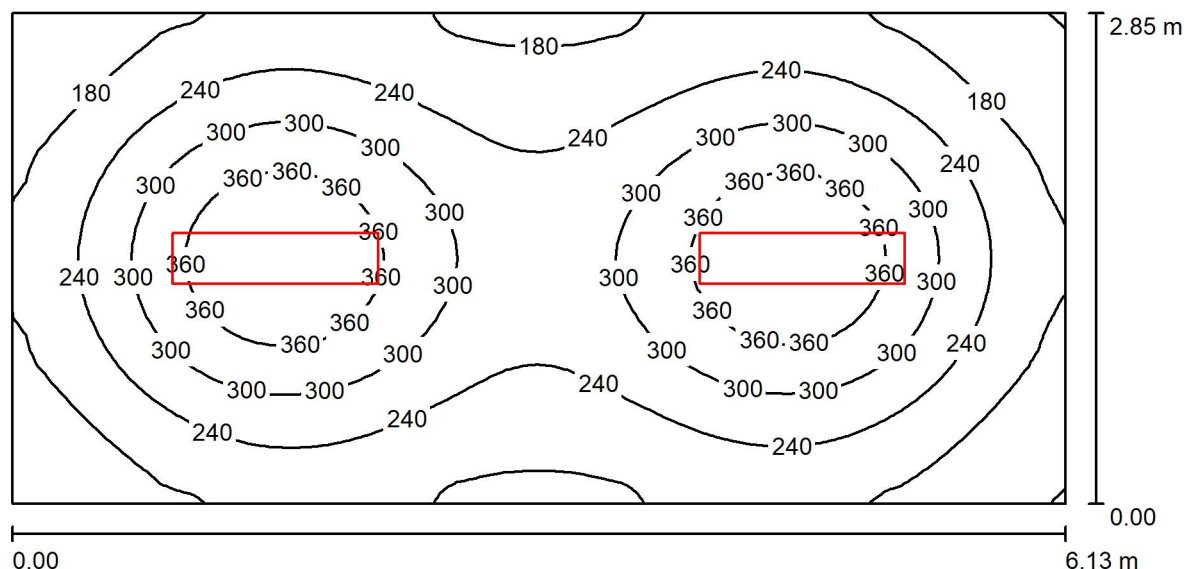
E_{\min} / E_{\max} : 0.569 (1:2)

E_{\min} / E_{\max} : 0.408 (1:2)

Specifický příkon: $9.59 \text{ W/m}^2 = 2.19 \text{ W/m}^2/100 \text{ lx}$ (Základní plocha: 10.97 m^2)

Zpracovatel
Telefon
Fax
e-mail

1.15 - sklad, rezerva / Shrnutí



Výška místnosti: 2.500 m, Montážní výška: 2.500 m, Činitel údržby: 0.80

Hodnoty v Lux, Měřítko 1:44

Plocha	ρ [%]	E_m [lx]	E_{min} [lx]	E_{max} [lx]	E_{min} / E_m
Uživatelská úroveň	/	255	118	416	0.464
Podlaha	20	194	115	241	0.595
Strop	70	51	37	58	0.721
Stěny (4)	50	129	46	203	/

Uživatelská úroveň:

Výška: 0.850 m
Rastr: 64 x 32 Body
Okrajová zóna: 0.000 m

Kusovník svítidel

Č.	ks	Označení (Opravný faktor)	Φ (Svítidlo) [lm]	Φ (Zdroje:) [lm]	P [W]
1	2	Schrack Technik LITP0021 Lano 4 LED 40W 840 4000lm 1000mA M1200 opal (1.000)	3711	3711	38.8
Celkem:			7422	7422	77.6

Specifický příkon: $4.44 \text{ W/m}^2 = 1.74 \text{ W/m}^2/100 \text{ lx}$ (Základní plocha: 17.47 m^2)



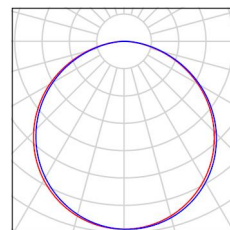
Zpracovatel
Telefon
Fax
e-mail

1.15 - sklad, rezerva / Kusovník svítidel

2 ks

Schrack Technik LITP0021 Lano 4 LED 40W 840
4000lm 1000mA M1200 opal
C. výrobku: LITP0021
Světelný tok (Svítidlo): 3711 lm
Světelný tok (Zdroje:): 3711 lm
Výkon svítidla: 38.8 W
Klasifikace svítidel dle CIE: 100
Kód CIE Flux Code: 46 78 95 100 100
Osazení: 1 x Definováno uživatelem (Opravný
faktor 1.000).

Obrázek svítidla najdete
v našem katalogu
svítidel.





Zpracovatel
Telefon
Fax
e-mail

1.15 - sklad, rezerva / Světelné technické výsledky

Celkový světelný tok: 7422 lm
Celkový výkon: 77.6 W
Činitel údržby: 0.80
Okrajová zóna: 0.000 m

Plocha	Průměrné intenzity osvětlení [lx]			Stupeň odrazu [%]	Průměrný jas [cd/m²]
	přímé	nepřímé	celkový		
Uživatelská úroveň	202	53	255	/	/
Podlaha	139	55	194	20	12
Strop	0.01	51	51	70	11
Stěna 1	80	51	131	50	21
Stěna 2	73	49	123	50	20
Stěna 3	79	50	130	50	21
Stěna 4	78	50	128	50	20

Rovnoměrnosti na pracovní rovině

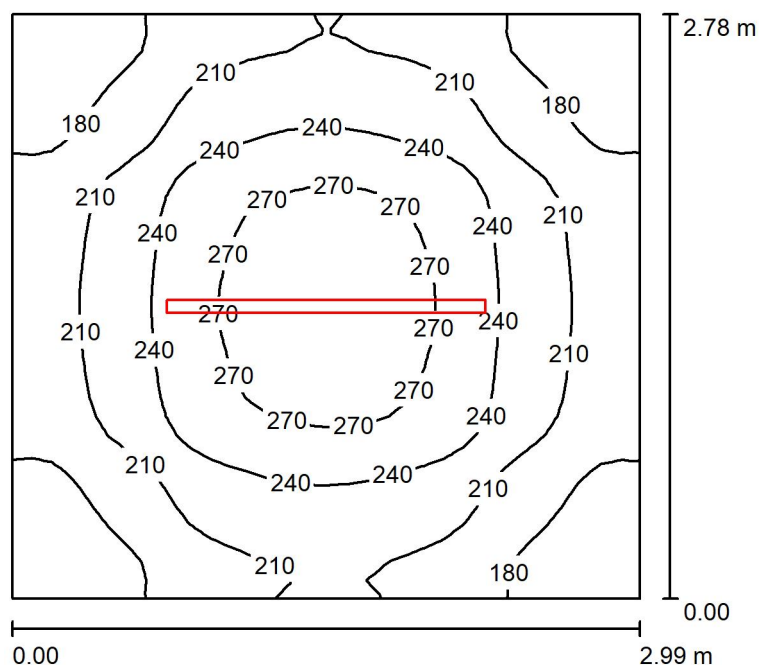
E_{\min} / E_m : 0.464 (1:2)

E_{\min} / E_{\max} : 0.284 (1:4)

Specifický příkon: $4.44 \text{ W/m}^2 = 1.74 \text{ W/m}^2/100 \text{ lx}$ (Základní plocha: 17.47 m^2)

Zpracovatel
Telefon
Fax
e-mail

1.16 - strojovna VZT / Shrnutí



Výška místnosti: 3.000 m, Montážní výška: 3.000 m, Činitel údržby: 0.80

Hodnoty v Lux, Měřítko 1:36

Plocha	ρ [%]	E_m [lx]	E_{min} [lx]	E_{max} [lx]	E_{min} / E_m
Uživatelská úroveň	/	219	148	285	0.677
Podlaha	20	154	120	180	0.780
Strop	70	178	65	3663	0.367
Stěny (4)	50	157	78	300	/

Uživatelská úroveň:

Výška: 0.850 m
Rastr: 32 x 32 Body
Okrajová zóna: 0.000 m

Kusovník svítidel

Č.	ks	Označení (Opravný faktor)	Φ (Svítilo) [lm]	Φ (Zdroje:) [lm]	P [W]
1	1	Schrack Technik LIVI0002 Devo LED Eco 1x51W 4000K 5100lm 1500m (1.000)	5390	5390	52.6
Celkem:			5390	5390	52.6

Specifický příkon: $6.34 \text{ W/m}^2 = 2.89 \text{ W/m}^2/100 \text{ lx}$ (Základní plocha: 8.30 m^2)



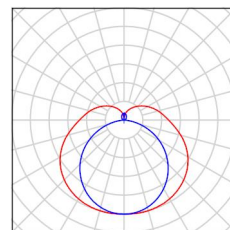
Zpracovatel
Telefon
Fax
e-mail

1.16 - strojovna VZT / Kusovník svítidel

1 ks

Schrack Technik LIVI0002 Devo LED Eco 1x51W
4000K 5100lm 1500m
C. výrobku:
Světelný tok (Svítilno): 5390 lm
Světelný tok (Zdroje): 5390 lm
Výkon svítidla: 52.6 W
Klasifikace svítidel dle CIE: 79
Kód CIE Flux Code: 36 65 86 79 100
Osazení: 1 x VE115GE ?? 1# (Opravný faktor
1.000).

Obrázek svítidla najdete
v našem katalogu
svítidel.





Zpracovatel
Telefon
Fax
e-mail

1.16 - strojovna VZT / Světelně technické výsledky

Celkový světelný tok: 5390 lm
Celkový výkon: 52.6 W
Činitel údržby: 0.80
Okrajová zóna: 0.000 m

Plocha	Průměrné intenzity osvětlení [lx]			Stupeň odrazu [%]	Průměrný jas [cd/m²]
	přímé	nepřímé	celkový		
Uživatelská úroveň	120	99	219	/	/
Podlaha	75	80	154	20	9.82
Strop	104	74	178	70	40
Stěna 1	94	74	168	50	27
Stěna 2	68	77	146	50	23
Stěna 3	94	74	168	50	27
Stěna 4	68	77	145	50	23

Rovnoměrnosti na pracovní rovině

E_{\min} / E_m : 0.677 (1:1)

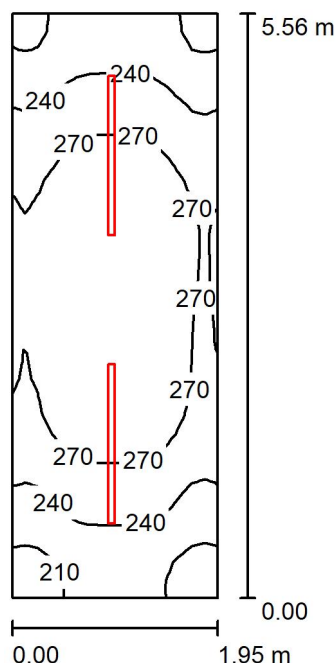
E_{\min} / E_{\max} : 0.520 (1:2)

Specifický příkon: $6.34 \text{ W/m}^2 = 2.89 \text{ W/m}^2/100 \text{ lx}$ (Základní plocha: 8.30 m^2)



Zpracovatel
Telefon
Fax
e-mail

Přístřešek / Shrnutí



Výška místnosti: 2.700 m, Montážní výška: 2.700 m, Činitel údržby: 0.80

Hodnoty v Lux, Měřítko 1:72

Plocha	ρ [%]	E_m [lx]	E_{min} [lx]	E_{max} [lx]	E_{min} / E_m
Uživatelská úroveň	/	258	189	293	0.732
Podlaha	20	258	194	292	0.753
Strop	70	286	99	7464	0.346
Stěny (4)	50	259	112	558	/

Uživatelská úroveň:

Výška: 0.000 m
Rastr: 32 x 16 Body
Okrajová zóna: 0.000 m

Kusovník svítidel

Č.	ks	Označení (Opravný faktor)	Φ (Svítidlo) [lm]	Φ (Zdroje:) [lm]	P [W]
1	2	Schrack Technik LIVI0002 Devo LED Eco 1x51W 4000K 5100lm 1500m (1.000)	5390	5390	52.6
Celkem:			10780	10780	105.2

Specifický příkon: $9.71 \text{ W/m}^2 = 3.77 \text{ W/m}^2/100 \text{ lx}$ (Základní plocha: 10.83 m^2)



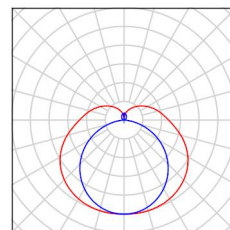
Zpracovatel
Telefon
Fax
e-mail

Přístřešek / Kusovník svítidel

2 ks

Schrack Technik LIVI0002 Devo LED Eco 1x51W
4000K 5100lm 1500m
C. výrobku:
Světelný tok (Svítidlo): 5390 lm
Světelný tok (Zdroje.): 5390 lm
Výkon svítidla: 52.6 W
Klasifikace svítidel dle CIE: 79
Kód CIE Flux Code: 36 65 86 79 100
Osazení: 1 x VE115GE ?? 1# (Opravný faktor
1.000).

Obrázek svítidla najdete
v našem katalogu
svítidel.





Zpracovatel
Telefon
Fax
e-mail

Přístřešek / Světelné technické výsledky

Celkový světelný tok: 10780 lm
Celkový výkon: 105.2 W
Činitel údržby: 0.80
Okrajová zóna: 0.000 m

Plocha	Průměrné intenzity osvětlení [lx]			Stupeň odrazu [%]	Průměrný jas [cd/m²]
	přímé	nepřímé	celkový		
Uživatelská úroveň	126	131	258	/	/
Podlaha	126	132	258	20	16
Strop	164	122	286	70	64
Stěna 1	91	120	210	50	33
Stěna 2	148	123	272	50	43
Stěna 3	101	124	224	50	36
Stěna 4	152	123	276	50	44

Rovnoměrnosti na pracovní rovině

E_{\min} / E_m : 0.732 (1:1)

E_{\min} / E_{\max} : 0.644 (1:2)

Specifický příkon: $9.71 \text{ W/m}^2 = 3.77 \text{ W/m}^2/100 \text{ lx}$ (Základní plocha: 10.83 m^2)